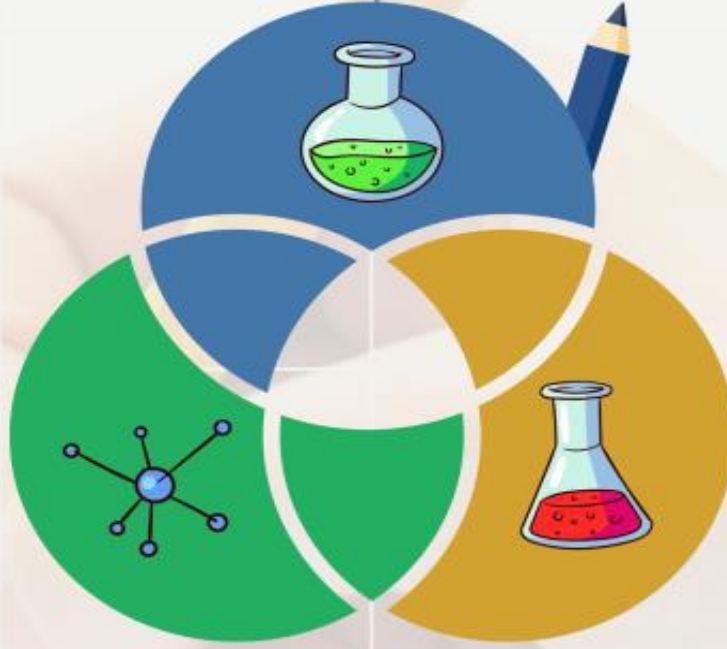




مجمع الأندلس التعليمي
Andalus Educational Complex
مدرسة الأندلس الابتدائية الخاصة للبنين
أحدث الطرق في التربية والتعليم والتأهيل والتدريب

رؤية المدرسة: تعلمٌ عظيمٌ مُعزِّزٌ للهوية الوطنية وقيم إسلامية



التدريبات الإثرائية

مادة العلوم

اسم الطالب :

الصف :

الصف

2

نهاية الفصل الدراسي الثاني
2025 - 2024



التاريخ: / مارس / 2025

الصف: الثاني /

الاسم:

ورقة عمل (1) / العلوم

السؤال الأول : اختر الإجابة الصحيحة

1 (أي من التالي مصدر ضوئي يعمل بالكهرباء؟



(أ)	A
(ب)	B
(ت)	C

2 (أي الأجسام التالية لا يُكون ظلاً؟

المعتمة	A
الشفافة	B
الشبه شفافة	C

3 (كيف تصدر النار الضوء؟

بالكهرباء	A
بالاحتراق	B
بدون أي مصدر طاقة	C



(4) أي مما يلي لا يصدر عنه ضوء ؟

A	كرسي
B	نار
C	مصباح

(5) كيف يتحرك الضوء؟

A	يسير في خطوط مستقيمة
B	يسير في خطوط متعرجة
C	يسير في خطوط منحنية

السؤال الثاني : صل ما بين الجملة والصورة الصحيحة التي تُعبر عنها :



يصدر الضوء بالكهرباء



جسم يكون الظل لأنه لا
ينفذ منه الضوء



يصدر الضوء بالاحتراق



التاريخ: / مارس / 2025

ورقة عمل (2)

السؤال الأول : ضع علامة (✓) أمام العبارة الصحيحة و علامة (x) أمام العبارة الخطأ.

(-----)	أ) المواد المعتمدة هي التي لا يمكنني أن أرى من خلالها الأشياء.
(-----)	ب) القمر يكون مضيئاً بالليل لذلك يعتبر <u>مصدر ضوئي</u> .
(-----)	ت) البرج السكني يُكون ظلاً لأنه يحجب الضوء.
(-----)	ث) شكل الظل هو شكل الشيء

السؤال الثاني : اجب عن الأسئلة التالية :

1) ما المصدر الرئيسي للضوء والحرارة على الأرض؟

2) كم ساعة تحتاج الأرض لتدور حول نفسها ؟



السؤال الثالث : أكمل الفراغات مما بين القوسين: (الشمس / نهار / اطلول)

أ) يكون الظل (-----) في بداية النهار و نهايته
ب) جزء الأرض المواجه للشمس يكون فيه (-----).
ت) (-----) كرة ضخمة من الغازات المحترقة.

السؤال الرابع : اختر الإجابة الصحيحة :

1) أي الأشياء التالية يعتبر عاكس للضوء؟	
A	مصباح السيارة الأمامي
B	سُترة عمال الحفر
C	الألعاب النارية
2) ما نوع الزجاج الذي تُصنع منه عدسات النظارة الطبية؟	
A	زجاج معتم
B	زجاج شبه شفاف
C	زجاج شفاف
3) ما الذي يحدث لظل الدمية عندما نقرّبها من مصدر الضوء؟	
A	لا يتغير حجم الظل
B	يزداد حجم الظل
C	يقل حجم الظل



السؤال الأول : اختر الإجابة الصحيحة :

(1) أي الساعات التالية يمكن استخدامها فقط أثناء ساعات النهار ؟



(ت)



(ب)



(أ)

A	(أ)
B	(ب)
C	(ت)

(2) متى يكون الظل أقصر ما يمكن؟

A	الصباح الباكر
B	وقت الظهيرة
C	بعد العصر

(3) متى يكون الظل طويلاً؟

A	ظهراً
B	في جميع الأوقات
C	في بداية النهار ونهايته



السؤال الثاني : أكمل الفراغات مما بين القوسين:

(الشرق / منتصف / النهار)

(أ) ظل البرج السكني الساعة 5 بعد العصر يكون طويل وناحية (-----).

(ب) يتغير مساحة ظل منذنة المسجد وموقعها في أثناء (-----).

(ت) يكون الظل أقصر في (-----) النهار.

السؤال الثالث : ارسم ظل العمود الساعة 7 صباحًا.

الغرب

الشرق



Andalus Educational Complex
Since 1993



التاريخ: / ابريل / 2025

ورقة عمل (4)

السؤال الأول : ضع علامة (✓) أمام العبارة الصحيحة وعلامة (x) أمام العبارة الخطأ.

(-----)	(1) لا تتغير مساحة الظل وموقعه أثناء النهار.
(-----)	(2) الجسم الشفاف ينفذ الضوء من خلاله
(-----)	(3) يكون الظل أقصر ما يمكن في منتصف النهار.
(-----)	(4) يمكن لساعة الظل ان تظهر الوقت ليلاً.
(-----)	(5) يكون موقع الظل خلال النهار عكس اتجاه موقع الشمس.
(-----)	(6) يتغير طول الظل بتغير موقع الشمس في السماء

السؤال الثاني اجب عن السؤال التالي :

قام جاسم بحساب طول ظله واتجاه هذا الظل في أوقات مختلفة من النهار وسجلها بالجدول التالي:

الوقت	طول الظل بالخطوة	اتجاه الظل
A	1	أسفل الجسم
B	10	ناحية الغرب
C	5	ناحية الشرق

و المطلوب : ما الوقت الدال على الصباح الباكر والذي حسب جاسم طول ظله أثناءه؟



التاريخ: / ابريل / 2025

ورقة عمل (5)

السؤال الأول : اختر الإجابة الصحيحة

(1) أي مم يلي يحتاجه النبات لكي يعيش؟	
A	الدخان
B	الغبار
C	الماء والغذاء

(2) من أين يحصل النبات على العناصر الغذائية اللازمة لنموه؟	
A	التربة
B	الهواء
C	الشمس

(3) ما هو جزء النبات الذي يوجد في أسفل النبات، و يمتص العناصر الغذائية من التربة ؟	
A	 الزهرة
B	 الأوراق
C	 الجذور

(4) ما هي وظيفة أوراق النبات؟	
A	تصنع الغذاء للنبات
B	تنتج البذور وتتحول إلى ثمار
C	تمتص الماء والمواد الغذائية من التربة



السؤال الثاني : صل بين الجملة والصورة الصحيحة التي تُعبّر عنها

جزء النبات يصنع الغذاء

جزء النبات الذي ينقل
الماء من الجذور إلى كل
أجزاء النبات

نبات لم تتوافر له الظروف
المناسبة ليعيش



السؤال الثالث : أكمل الفراغات مما بين القوسين: (مختلفة / ساق / الهواء)

(أ) يحتاج النبات إلى ضوء الشمس والغذاء والماء و (-----) لكي ينمو.

(ب) تكون الأوراق والثمار والأزهار محمولة على (-----) النبات.

(ت) للفواكه المختلفة أنواع (-----) من البذور.



التاريخ: / أبريل / 2025



ورقة عمل (6)

السؤال الأول : اختر الإجابة الصحيحة

1) ما هو الوصف الأمثل لساق النبات؟	
A	ملون ومدور
B	أنبوب أجوف
C	مسطح ورفيع

2) أي من التالي يحتوي بداخله على بذور؟	
A	التفاح
B	الجزر
C	البطاطا

3) ماذا نسمي انتقال حبوب اللقاح من زهرة إلى أخرى ؟	
A	التصحيح
B	التلقيح
C	التدوير

4) أي مما يلي الجزء الذي يدل على الساق ؟	
A	
B	
C	



السؤال الثاني : صل بين الجملة والصورة الصحيحة التي تُعبّر عنها

حشرات تنقل حبوب اللقاح
من زهرة لأخرى

للبتلات ألوان مختلفة

نبات يعتبر من المحاصيل



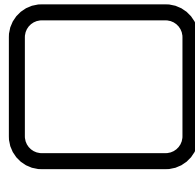
السؤال الثالث : ضع علامة (✓) أمام العبارة الصحيحة وعلامة (x) أمام العبارة الخطأ.

(-----)	أ) ينمو برعم النبات إلى أسفل التربة.
(-----)	ب) الفواكة المختلفة تحتوي بداخلها على بذور متشابهة في الشكل.
(-----)	ت) لا ينمو النبات في حالة عدم حصوله على الظروف المناسبة.

السؤال الرابع : اجب عن الأسئلة التالية :

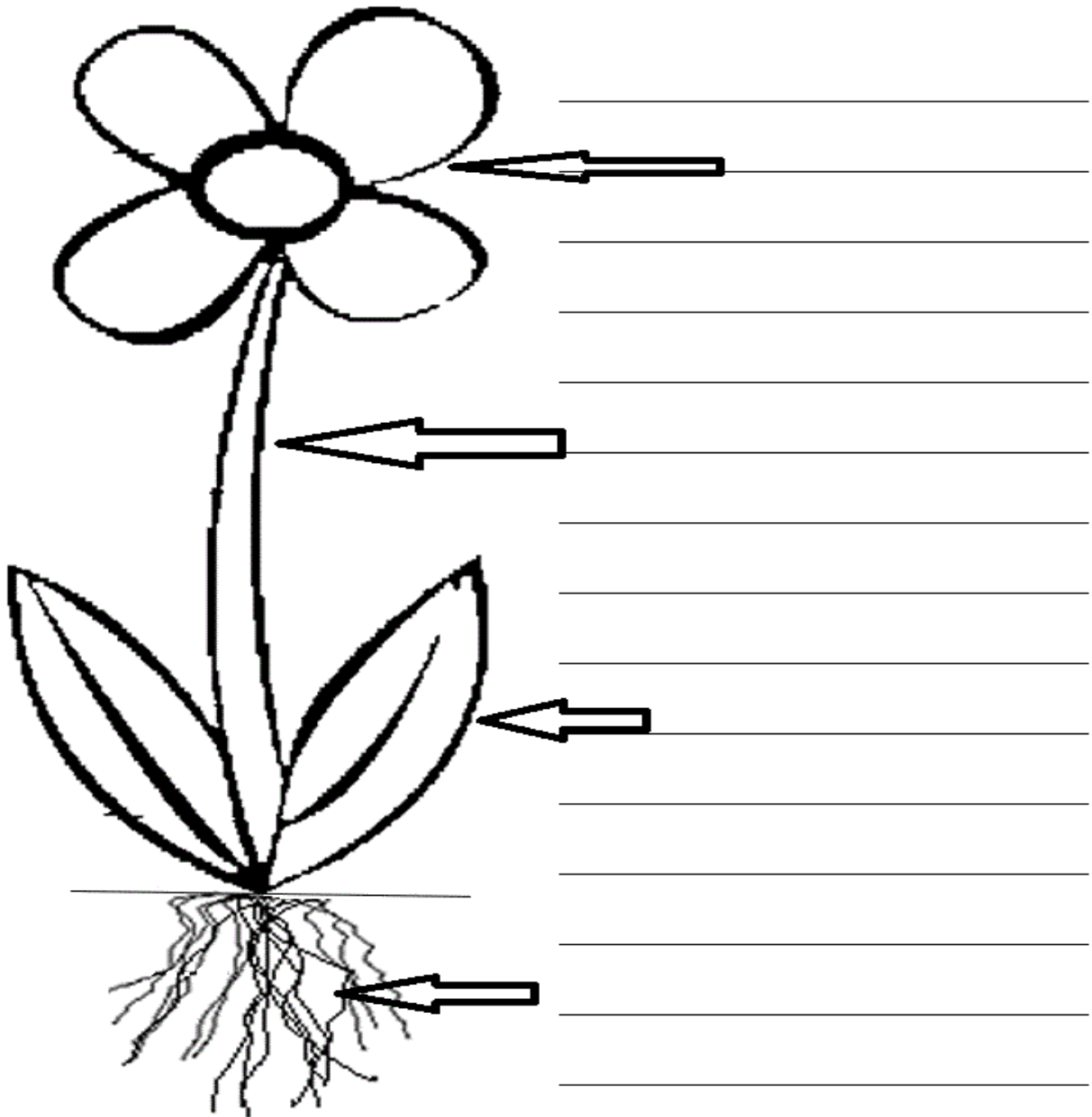
1) استخدم إحدى العلامات التالية داخل المربع لتكون الجملة صحيحة (= / > / <)

عدد أوراق نبات النعناع عمره 30 يوم



عدد أوراق نبات النعناع عمره 5 أيام

(2) اذكر أسماء أجزاء النبتة المجاورة :





السؤال الأول : اختر الإجابة الصحيحة

(1) ما وظيفة ورقة النبات ؟	
A	تصنيع الغذاء
B	تنبيت النبات
C	حماية البذور

(2) ما وظيفة البتلات؟	
A	تحمي الزهرة
B	تجذب الحشرات
C	تنتقل إلى أزهار أخرى لتنتج البذور

(3) أين يتم إنتاج البذور؟	
A	في الساق
B	في الأزهار
C	في الجذور

(4) ماذا تحتاج البذور لتنمو؟	
A	ماء فقط
B	ماء وهواء فقط
C	ماء وهواء ودرجة حرارة مناسبة



السؤال الثاني : أكمل الفراغات مما بين القوسين: (السبلات / الزهرة / شتلات / بذور)

(أ) عندما نزرع البذور في التربة بشروط مناسبة فإنها تنمو لتعطي (-----).
(ب) تنتج الزهرة ثمار تحتوي على (-----).
(ت) (-----) هو جزء النبات الذي يتواجد غالبًا في قمة النبات.
(ث) قبل أن تتفتح الأزهار فإن (-----) تحميها والتي يكون لونها اخضر باهت.

السؤال الثالث: ضع علامة (√) أمام العبارة الصحيحة وعلامة (x) أمام العبارة الخطأ.

(1) <u>السبلات</u> لها ألوان زاهية وروائح مختلفة لتجذب الحشرات.	(-----)
(2) عندما تحط الحشرة على النبات فإنها تساعد في عملية التلقيح.	(-----)
(3) أول جزء ينبت من البذرة هو الساق.	(-----)
(4) يحتاج النبات إلى ضوء الشمس والماء والهواء والغذاء من التربة لكي ينمو.	(-----)



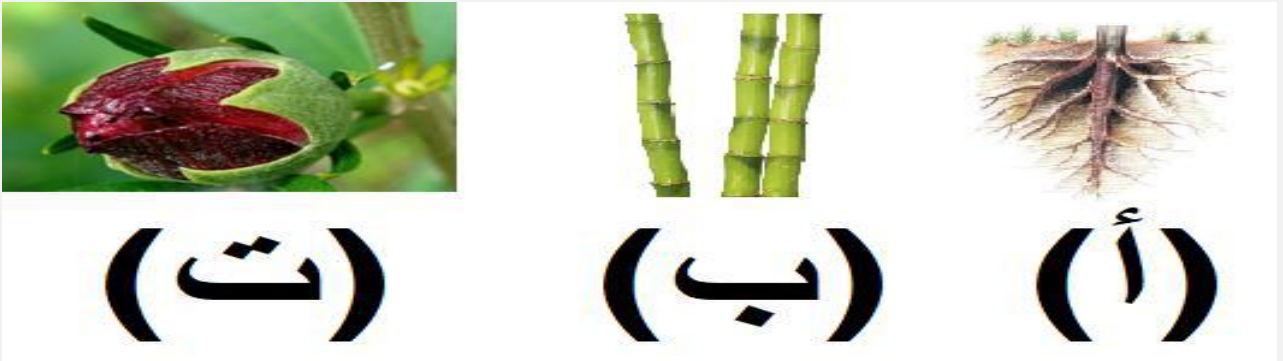
التاريخ: / مايو / 2025

ورقة عمل (8)

السؤال الأول : اختر الإجابة الصحيحة

(1) ما وظيفة الزهرة؟	
A	تستخدم ضوء الشمس لصنع الغذاء
B	تمتص الماء والمواد الغذائية من التربة
C	تنتج ثمار تحتوي بذور لتصبح نبات جديداً

(2) ما الترتيب الصحيح لمراحل نمو النبات؟	
A	تنبت البذور - تنمو الجذور - تنمو الساق - تنمو الأوراق
B	تنبت الجذور - تنمو الأوراق - تنمو البذور - تنمو الساق
C	تنبت الساق - تنمو الأوراق - تنمو الجذور - تنمو البذور

(3) أي مما يلي مرحلة انبات الزهرة ؟	
	
A	(أ)
B	(ب)
C	(ت)

(4) أي الفواكه التالية تحتوي على أكبر عدد من البذور وأصغرها حجماً؟	
A	البرتقال
B	الكيوي
C	المانجو



السؤال الثاني : اجب عن الاسئلة التالية :

1) قارن بين لون سبلات وبتلات الزهرة، مستخدماً الكلمات التالية:

(خضراء باهتة – زاهية)

السبلات	البتلات
_____	_____

2) قارن بعض الطلاب بين عدد أزهار أربع نباتات متشابهة، يوضح جدول الإشارات الآتي ما وجدوه.

4	3	2	1
///	/	xxx	/// xxx

أ) أي من هذه النباتات توافرت له الظروف الأفضل للنمو؟

ب) بكم يزيد عدد الأزهار الموجودة على النبات 1 عن تلك الموجودة على النبات 4؟

بالتوفيق والنجاح